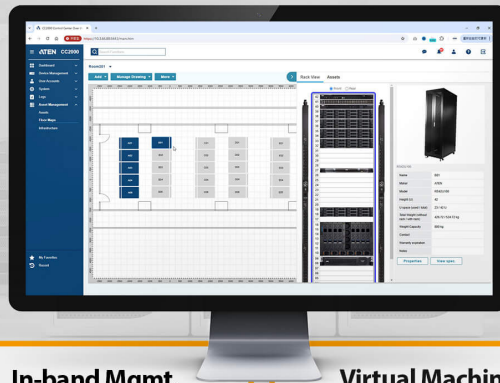


CC2000 4.0

Software de gestão centralizado

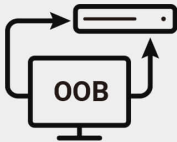


Optimize IT Planning, Productivity and Visualization



Out-of-band Mgmt.

- KVM over IP Switch
- Serial Console Server
- Service Processor



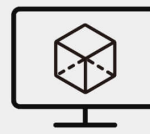
In-band Mgmt.

- IP Tool



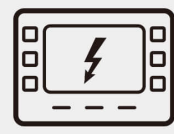
Virtual Machines

- VMWare vSphere
- Microsoft Hyper-V
- Citrix XenServer



Power & Environmental Monitoring

- Intelligent PDU
- UPS



O Software de Gestão Centralizada [CC2000](#) da ATEN oferece às equipes de TI de todas as indústrias uma solução abrangente para a gestão centralizada de infraestruturas de TI, tanto a nível local como global, através de um portal seguro e unificado. Este software consolida a gestão de computadores ATEN KVM sobre IP, servidores de consola de série, PDUs, unidades UPS e dispositivos de terceiros, incluindo processadores de serviço incorporados, servidores blade e servidores físicos e virtuais, para gestão dentro e fora de banda. Apresenta também uma interface intuitiva e robusta, melhorando a eficiência e a produtividade da gestão do sistema.

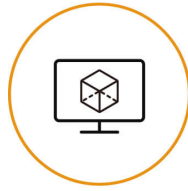
Além disso, o [CC2000](#) fornece capacidades avançadas, tais como gestão de activos, monitorização ambiental e gestão de capacidade, incluindo mapas de piso visualizados. Permite que os utilizadores avaliem, optimizem e atribuam recursos de forma eficaz, assegurando a utilização eficiente da infraestrutura em conformidade com os objetivos e requisitos organizacionais.



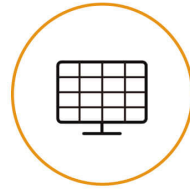
Centralized Management



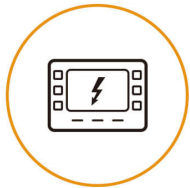
Environmental Monitoring



Virtual Machine



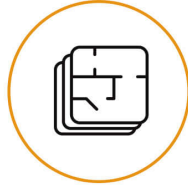
Panel Array



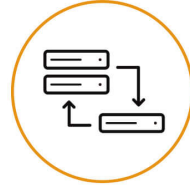
Power Control/Monitoring



Asset Management



Floor Maps

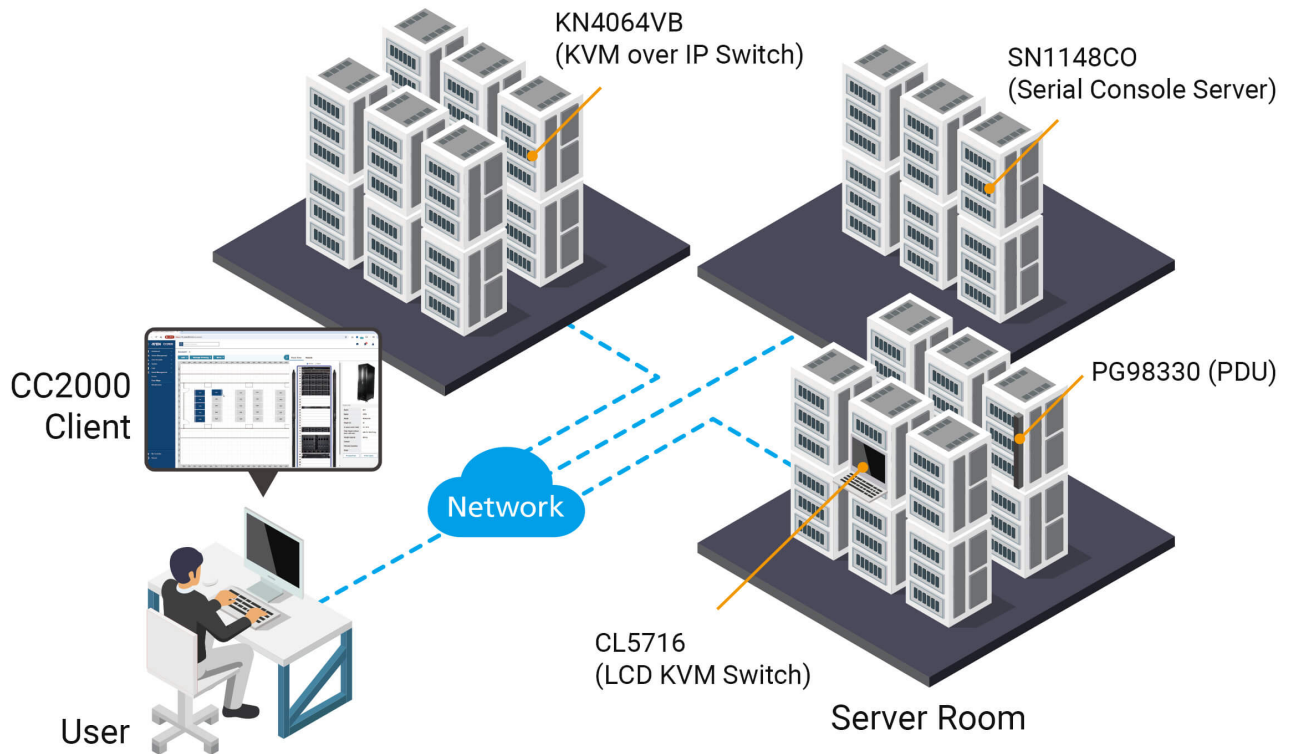


Service Redundancy

Gestão centralizada de equipamentos de TI

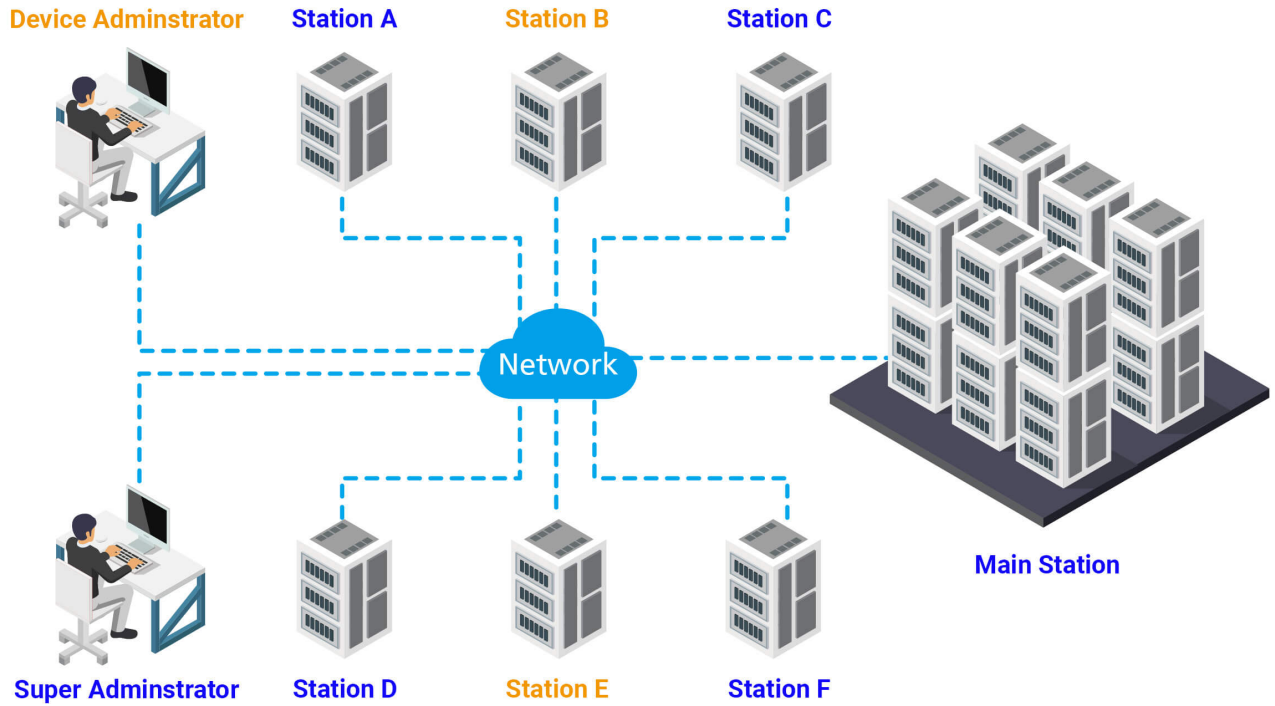
O [CC2000](#) permite a gestão centralizada de equipamento TI através de uma única plataforma, incluindo switches ATEN KVM sobre IP, servidores de consola série, PDUs inteligentes, UPSs, processadores de serviço, chassis blade, servidores virtuais e muito mais. O seu Dashboard funciona como um portal consolidado, oferecendo uma visão abrangente de informações essenciais e tarefas de monitorização, tais como o estado do dispositivo, eventos, resultados de tarefas, utilizadores online, utilização de nós licenciados e registos. Também inclui uma função de notificação para alertar os administradores e responder prontamente a problemas críticos de forma eficiente.

Nota: Os servidores ligados a switches KVM sobre IP também podem ser geridos através do nível da BIOS com o visualizador HTML-5 WebClient.



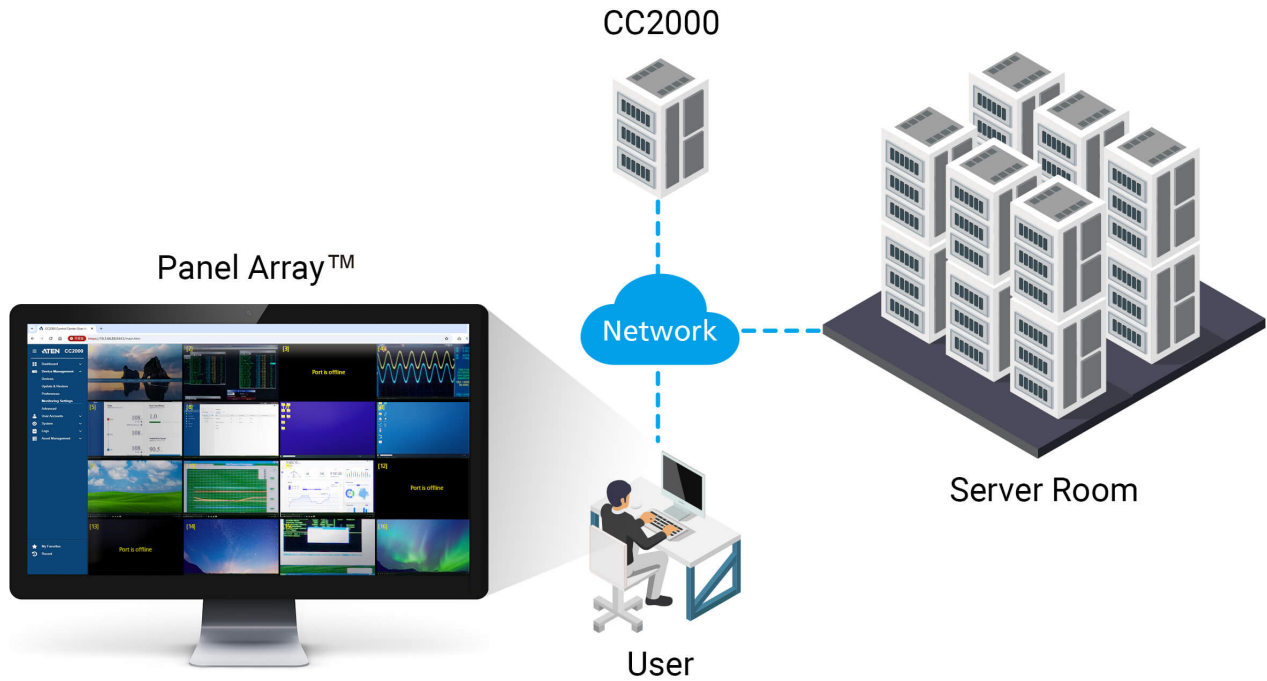
Autenticação centralizada e controlo de acesso flexível baseado em funções

O [CC2000](#) centraliza as credenciais de login e suporta a autenticação através de protocolos externos como o Windows AD, LDAP, Kerberos, RADIUS e TACACS+. Adicionalmente, a gestão de contas de utilizador é também flexível, uma vez que o controlo de acesso baseado em funções pode ser implementado com funções pré-definidas, incluindo Super Administrador, Administrador de Utilizador, Administrador de Activos, Utilizador, Auditor, Visualizador de Dashboard, e outros.



Monitorização multi-vista através do modo Panel Array™

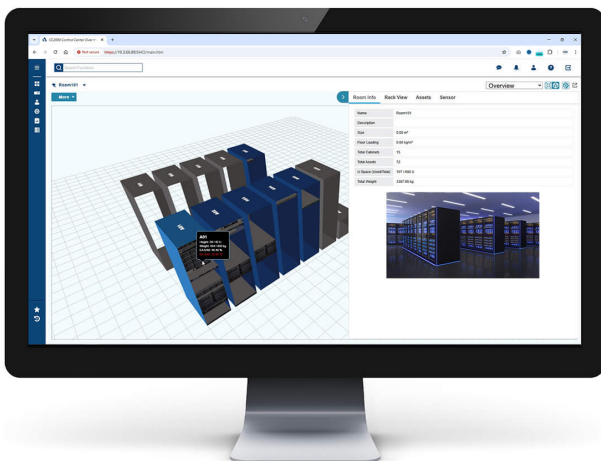
A saída de vídeo de até 64 ligações de portas pode ser monitorizada remotamente em simultâneo num único ecrã através do Panel Array™ Mode (disponível apenas com os visualizadores JavaClient / WinClient) numa disposição configurável de visualização Array, enquanto que o vídeo de cada porta pode ser apresentado na visualização Port para uma visualização detalhada quando se faz duplo clique. Esta funcionalidade aumenta a eficiência da monitorização e fornece aos administradores uma melhor consciência situacional e capacidades de resolução de problemas.



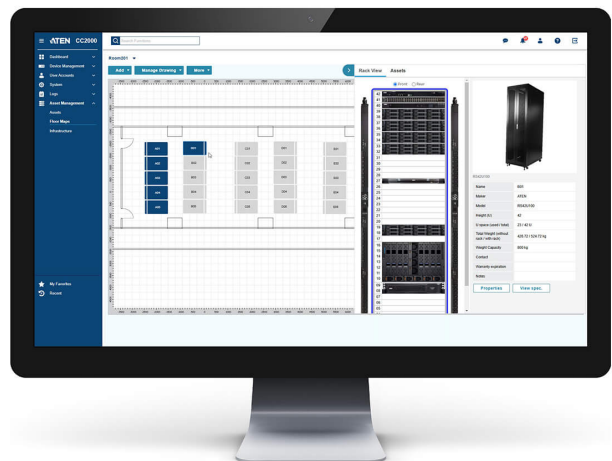
Gestão de activos através de mapas de pisos

Informações como especificações, aparência, configurações e localização (por exemplo, espaço em rack, espaço no chão) de cada ativo gerenciado podem ser adicionadas e organizadas em Gerenciamento de Ativos e, posteriormente, podem ser usadas para criar mapas de localização por sala em imagens 2D ou 3D (por exemplo, *.dxf, *.svg) em Mapas de Piso, facilitando as operações da sala do servidor ou do centro de dados através da visualização para otimizar a eficiência.

Room A

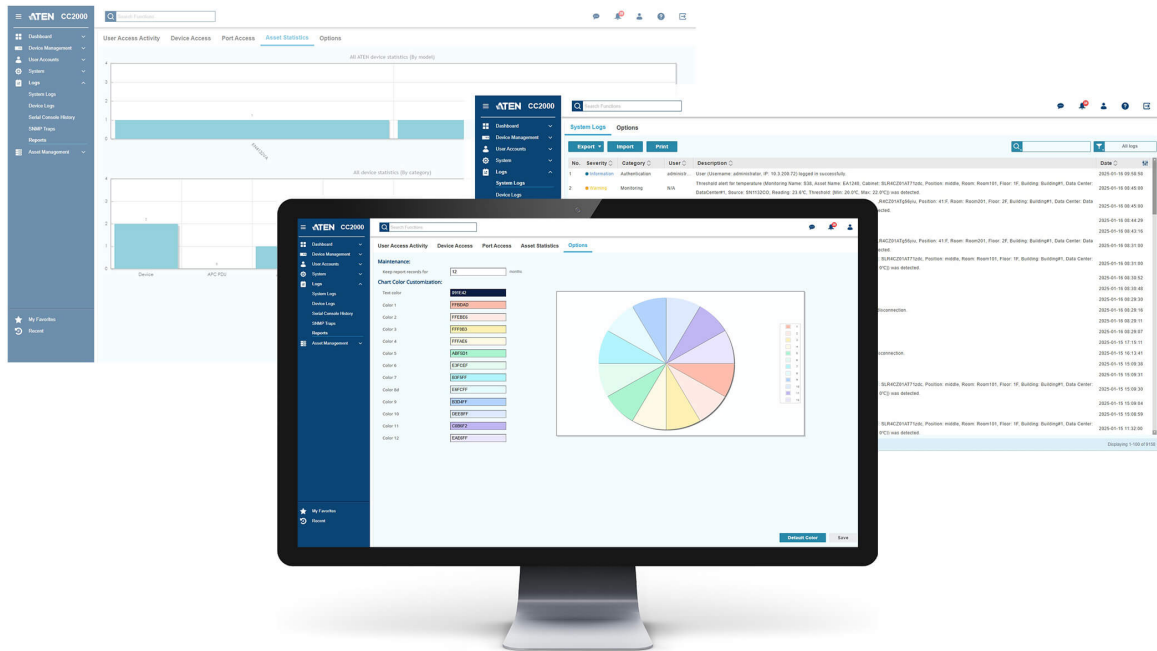


Room B



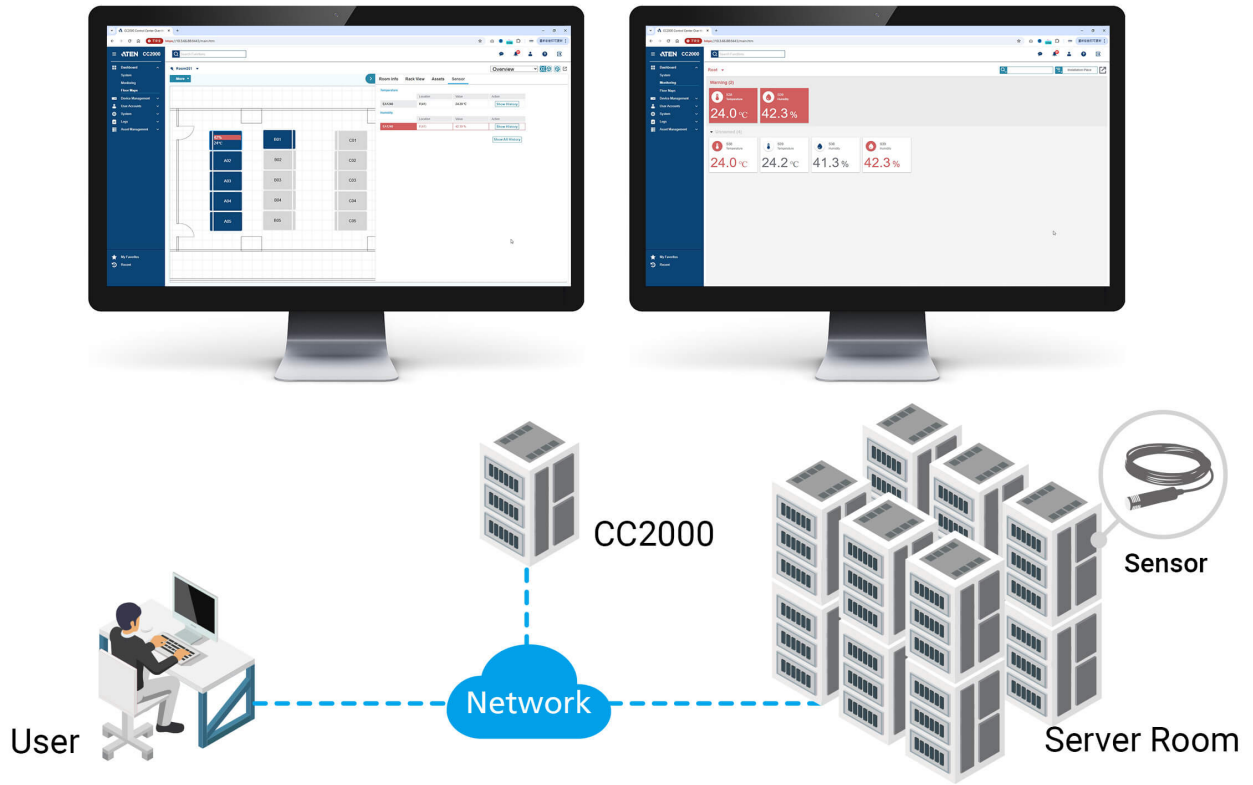
Registo centralizado e relatórios de pistas de auditoria

Para além dos registos do sistema, todos os registos dos computadores ATEN KVM sobre IP, servidores de console de série, PDUs, equipamento de rede (por exemplo, routers, NAS, computadores - tudo através de SNMP) são consolidados para fins de depuração de segurança, e podem ser fornecidos como pistas de auditoria através do protocolo syslog. Além disso, também podem ser gerados relatórios de atividade sobre o acesso de utilizadores, acesso a dispositivos, acesso a portas e estatísticas de activos para análise posterior.



Monitorização ambiental e gestão de energia

As condições ambientais e de energia - tais como temperatura, humidade, intrusão, pressão do ar, tensão, corrente, dissipação, ligar/desligar a energia, etc. - podem ser monitorizadas remotamente em tempo real através da implementação de sensores e ligações a PDUs e servidores de consola série SN11, fornecendo uma visão geral abrangente da saúde de uma sala de servidores ou centro de dados através de gráficos de tendências, oferecendo mais informações para facilitar a tomada de decisões estratégicas.



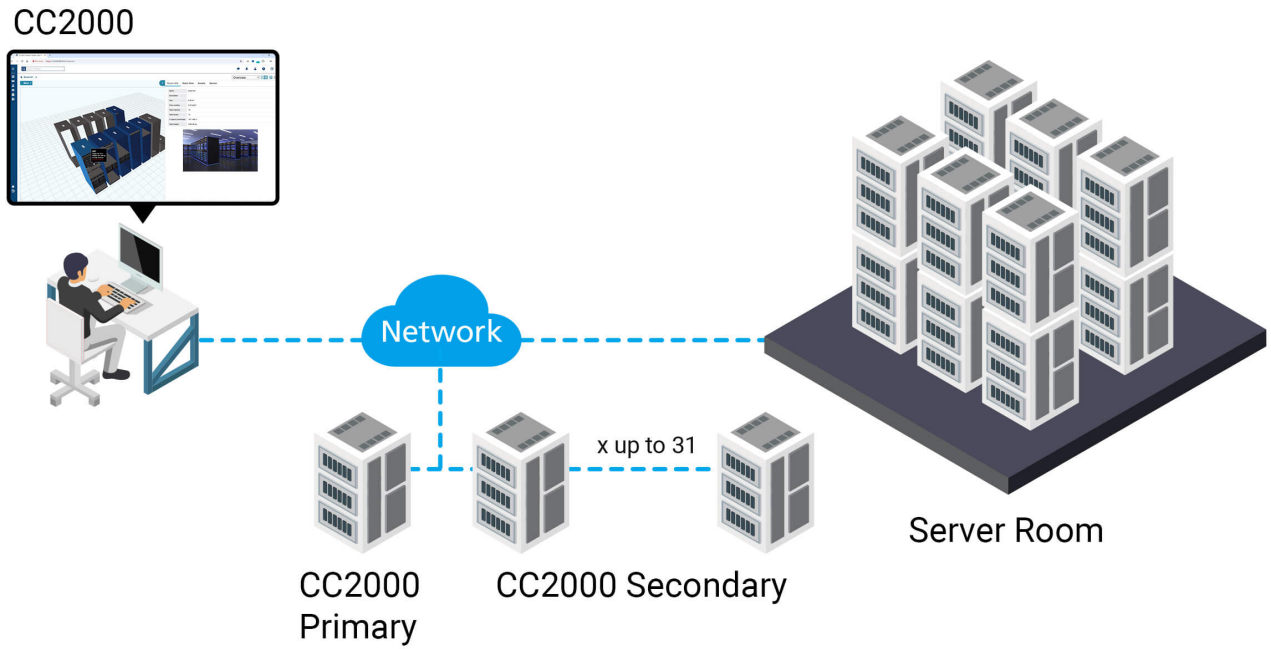
Segurança robusta para reforçar a administração de TI

O [CC2000](#) reforça os logins de conta com 2FA (2-Fator Authentication) e permite a encriptação AES de 256 bits para acesso seguro ao nó de ponta a ponta, validado com certificados TLS v1.3 e RSA de 2048 bits. Suporta também Autoridades de Certificação (CAs) de terceiros, autenticação forte da palavra-passe do utilizador e outros mecanismos de segurança, como a filtragem de endereços IP/MAC para acesso a meios virtuais, tentativas de início de sessão falhadas configuráveis e bloqueios.



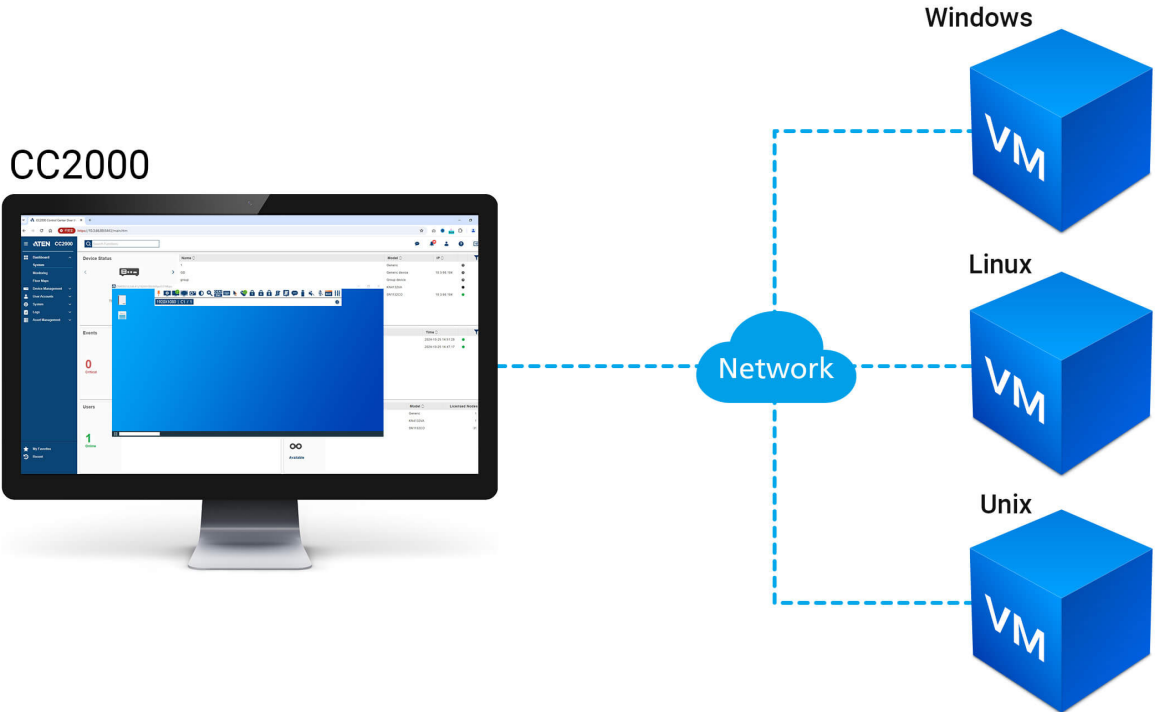
Redundância de serviços para manter um tempo de funcionamento ótimo

O [CC2000](#) permite uma arquitetura de rede primária-secundária que suporta a implementação de até 31 servidores secundários para redundância de serviço. As configurações são sincronizadas entre os servidores primário e secundário periodicamente para garantir a disponibilidade ideal do sistema e minimizar o impacto do tempo de inatividade inesperado.



Implementação de TI sem problemas através da virtualização

O acesso e o controle de um ambiente virtualizado também podem ser geridos através do [CC2000](#), adicionando um anfitrião virtual sobre plataformas VMware, tais como vSphere v6.0/6.5/6.7/7.0/8.0, Windows Server 2008/2012/2016 ou Citrix XenServer v6.5. A implementação de software - incluindo a montagem de imagens ISO, arranque e atualização de dispositivos, execução de diagnósticos, etc. - pode ser executada remotamente através da plataforma [CC2000](#), como se fosse feita localmente.



Aplicações

O [CC2000](#) serve como software de gestão centralizado para equipamento de TI, funcionando como uma solução DCIM para simplificar a gestão de salas de servidores e centros de dados em diversos sectores, incluindo governo, empresas, fabrico, telecomunicações, finanças, educação, cuidados de saúde, serviços públicos, etc.



Fale com os nossos especialistas

Se preferir que a ATEN o contacte, preencha o formulário e um representante entrará em contacto consigo em breve

First Name *

Last Name *

- Country *

Company *

Email *

Phone Number *

- Customer Type *

Job Title *



Características

O Software de Gestão Centralizada [CC2000](#) da ATEN fornece às equipas de TI de todos os sectores uma solução abrangente que permite a gestão central das suas infra-estruturas de TI a nível local e mundial através de um único portal. O software consolida a gestão de todos os computadores ATEN KVM sobre IP, servidores de consola de série, PDUs ATEN, UPSs e dispositivos de terceiros, como processadores de serviço incorporados, servidores blade e servidores físicos e virtuais para gestão dentro e fora de banda. O novo [CC2000](#) proporciona uma interface fácil de utilizar, mas robusta - tornando a gestão de sistemas mais eficiente e produtiva.

Com uma interface web concisa e intuitiva baseada em HTML5 (remove espaço), o [CC2000](#) proporciona uma melhor experiência ao utilizador e uma usabilidade avançada. Ao utilizar dados consolidados, navegação baseada em tarefas e menus simplificados, os administradores podem aceder, configurar e gerir todo o equipamento de TI com facilidade.

O [CC2000](#) também possui um portal consolidado, o Dashboard, para ajudar o pessoal de TI a obter rapidamente uma compreensão completa de todas as informações importantes e a concluir as tarefas de monitorização com o mínimo de esforço e tempo. O Dashboard apresenta uma visão geral do estado do dispositivo, eventos do dispositivo, resultados de tarefas, utilizadores online e utilização de nós licenciados. Com as secções de estado do dispositivo e de eventos do dispositivo, os administradores podem ser imediatamente notificados sobre o estado dos dispositivos ligados, bem como receber rapidamente os registos críticos gerados. A secção de resultados da tarefa fornece mensagens vitais sobre o sucesso ou fracasso da operação. Os administradores também podem ver os detalhes dos utilizadores atualmente com sessão iniciada e terminar sessões de utilizadores suspeitos. A funcionalidade de notificação melhorada do Dashboard ajuda os utilizadores a lidar prontamente com os problemas e a corrigi-los de forma eficiente.

Com as funções de gestão de activos, o [CC2000](#) permite aos utilizadores aceder rapidamente às especificações, aparência, localização instalada dos activos geridos, fornecendo um controlo completo sobre o espaço de chão, espaço de rack, equipamento de TI, energia e conectividade. Os utilizadores podem facilmente encontrar activos com etiquetas previamente criadas e exportar todos os detalhes do equipamento, simplificando o processo de verificação de activos. Com um mapa de piso, o [CC2000](#) oferece aos utilizadores a flexibilidade de observar o estado do equipamento instalado, desde o nível de localização até ao nível do dispositivo, em imagens 2D e 3D, facilitando um planeamento abrangente da capacidade e uma gestão metódica da capacidade. Permite que os utilizadores avaliem, optimizem e atribuam recursos, assegurando a utilização eficiente dos recursos da infraestrutura em conformidade com os objectivos e requisitos organizacionais.

Ao integrar a série ATEN SN11XX, a série PDU e a Energy Box, o [CC2000](#) suporta a monitorização em tempo real do ambiente e da energia. Isto permite aos utilizadores reconhecer potenciais pontos quentes em racks, monitorizar o estado de energia das PDUs ligadas e inspecionar outras informações importantes através do painel do sistema, assegurando a disponibilidade 24/7 do equipamento IP.

O modo Panel Array patenteado do [CC2000](#) permite aos administradores visualizar a saída de múltiplas portas em painéis individuais no mesmo ecrã. A configuração do painel pode combinar as portas de diferentes dispositivos KVM sobre IP e dar aos administradores uma escolha flexível para seleccionar quais os dispositivos que pretendem monitorizar e como as portas aparecem no ecrã. As portas podem ser acedidas e geridas simplesmente clicando no painel em que são apresentadas.

O software de gestão centralizada [CC2000](#) utiliza uma arquitetura primária e secundária para oferecer redundância de serviços. Quando o servidor primário do [CC2000](#) falha, o sistema de gestão do [CC2000](#) continua a funcionar, uma vez que uma das unidades secundárias pode fornecer os serviços de gestão necessários até que a unidade primária volte a estar online. Esta característica assegura que podes aceder a todos os teus dispositivos sempre que necessário.

Com a ajuda do [CC2000](#), os utilizadores podem lidar prontamente com questões e resolver problemas de forma eficiente. Como uma solução segura e centralizada de gestão de sistemas, o software [CC2000](#) satisfaz os requisitos dos administradores de TI na gestão centralizada e fácil monitorização, colocando-os no controlo total dos seus centros de dados, salas de servidores e filiais onde quer que estejam implantados.

Nota: Por favor, note que é necessária uma licença de manutenção para todos os utilizadores do [CC2000](#) v3.0 para proceder a uma actualização para o [CC2000](#) v4.0 a partir de uma versão anterior, e é altamente recomendável que considere esta actualização para manter as operações do seu sistema e tirar partido das mais recentes características e melhorias avançadas. Após o lançamento do [CC2000](#) v4.0, a ATEN deixará de lançar quaisquer novas funcionalidades ou suporte de novos produtos para as versões anteriores do [CC2000](#) v3.x. No entanto, continuaremos a oferecer grandes correcções de erros e actualizações de segurança até ao final do 1º trimestre de 2024. [\(FAQ da Licença de Manutenção\)](#)

- Gestão de activos – visualiza sem esforço as especificações, aparência, localização e configuração de cada ativo no centro de dados, permitindo aos utilizadores melhorar a eficiência e fiabilidade das operações do centro de dados
- Mapa de piso visualizado – permite que os usuários visualizem o layout das salas de servidores e a configuração dos racks de servidores em mapas de piso 2D ou 3D, fornecendo informações sobre a capacidade geral e o status da infraestrutura
- Monitorização do ambiente e da energia – incorpora mapas de piso e sensores (por exemplo, temperatura, humidade, etc.) para obter facilmente um estado de visão geral da saúde ambiental do seu centro de dados
- Notificação em tempo real – para garantir a disponibilidade 24/7 de alertas críticos, o [CC2000](#) notifica os utilizadores quando os dados de monitorização excedem um limite configurado pelo utilizador
- Gráficos de tendências e auditoria – permitem aos utilizadores obter informações, analisar resultados e tomar medidas estratégicas
- Início de sessão único para consolidar a gestão de computadores KVM sobre IP da ATEN, servidores de consola de série, PDUs inteligentes e dispositivos de terceiros, como processadores de serviço incorporados e servidores físicos e virtuais
- Interface de utilizador intuitiva com HTML5 para proporcionar uma experiência de utilizador amigável
- Portal Dashboard rápido para apresentar uma visão geral do estado do dispositivo, eventos do dispositivo, resultados de tarefas, utilizadores online e utilização de nós licenciados
- Acesso remoto flexível a processadores de serviços, incluindo Redfish (iDRAC/iLO5), Dell iDRAC5/6/8, HP iLO2/3/5, IBM RSA II, Dell CMC, IBM AMM, HP OA, IPMI, IMM ou equipamento de TI utilizando ferramentas RDP, VNC, SSH ou Telnet IP
- Suporta o acesso e o controlo do ambiente virtualizado através do VMware vSphere 6.0/6.5/6.7/7.0/8.0, do Windows Server 2008/2012/2016 ou do Citrix XenServer 6.5
- Suporta a gestão de APC PDUs (AP79xx, AP89xx e AP86xx)
- Suporta LDAP, AD, Kerberos, RADIUS e TACACS+ para autenticação e autorização centralizadas
- Política centralizada baseada em funções para controlo dos privilégios de acesso dos utilizadores
- Criptografia de nível militar (AES de 256 bits) para acesso seguro ao nó de ponta a ponta
- Controlo de acesso para conceder ou restringir o acesso do utilizador por endereço IP ou MAC, e conformidade com SAS 70 para tentativas de início de sessão falhadas e bloqueio configuráveis
- Suporta certificados assinados por autoridades de terceiros (CA)
- Criptografia de dados TLS v1.3 e certificados RSA de 2048 bits para proteger os logins dos utilizadores a partir do browser
- Suporta política de palavra-passe de utilizador forte para melhorar a segurança das contas de utilizador
- Consolida registos de computadores KVM sobre IP da ATEN, servidores de consola de série e outros dispositivos através do protocolo syslog para registo de auditoria
- Suporte de media virtual universal para fácil implementação de software (montar imagem ISO, arrancar ou actualizar o dispositivo remotamente)
- Suporte de notificação de eventos através do Dashboard, centro de mensagens, correio electrónico, SNMP trap (v1, v2c, v3) e Syslog
- Agendamento de tarefas para efectuar cópias de segurança da base de dados e da configuração do [CC2000](#), exportar registos e controlar a ligação/desligação de dispositivos PDU
- Caixa de mensagens – mostra mensagens internas do sistema ou registos críticos que podem ser visualizados em pormenor com um simples clique
- Panel Array Mode – permite aos administradores monitorizar várias saídas de vídeo de servidores remotos num único ecrã
- Mouse DynaSync – sincroniza automaticamente os cursores do rato local e remoto
- Proporciona redundância de servidor através de uma arquitectura primária/secundária para disponibilidade do serviço
- Acesso e gestão rápidos de dispositivos – Recent e My Favorite para uma lista de dispositivos visitados recentemente e para uma lista de dispositivos marcados, respectivamente
- Chat online – comunicação e colaboração instantâneas entre utilizadores (por exemplo, para a resolução rápida de problemas)
- Suporta MOTP (Mobile One Time Password) e 2FA (Two-Factor Authentication) para fornecer uma camada de segurança adicional de protecção contra sequestros de contas

Especificações

Aparelhos Compatíveis	
Switches KVM sobre IP	KL1108V, KL1116V, KL1508Ai, KL1516Ai, KH1508Ai, KH1516Ai, KN1000, KN1000A, KN1109v, KN1116v, KN1108VA, KN1116VA, KN2124VA, KN2140VA, KN4124VA, KN4140VA, KN1132V, KN2116VA, KN2132VA, KN4116VA, KN4132VA, KN4164V, KN8132V, KN8164V, KN2116A, KN2132, KN4132, KN2116VB, KN4016VB, KN2124VB, KN4024VB, KN1132VB, KN2132VB, KN4032VB, KN8032VB, KN4064VB, KN8064VB, CN8000A, CN8000, CN8600, CN9000, CN9600, CN9950, CS1708i, CS1716i, CL5708i, CL5716i, IP8000
Servidores de Consola de Série	SN1148CO, SN1132CO, SN1116CO, SN0148CO, SN0132CO, SN0116CO, SN0108CO, SN9116CO, SN9108CO, SN0148, SN0132, SN0116A, SN0108A, SN9116, SN9108, SN3001, SN3002, SN3001P, SN3002P, SN3401, SN3402, SN3401P, SN3402P, SN3101
PDUs	ATEN: PE8324, PE8216, PE8208, PE8108, PE73xx, PE7208, PE7108, PE6324, PE6216, PE6208, PE6108, PE53xx, PE5208, PE5108, PE4104G, PG9xxxx, EC2004, EC1000. APC: AP79xx, AP89xx, and AP86xx.
UPSs	OLxxxxLV, OLxxxxHV
Processador de serviço	Dell iDRAC5/6/8, HP iLO2/3/5, Redfish, IBM RSA II, Dell CMC, IBM AMM, HP OA, IPMI, IMM.
Intraestrutura virtual	VMware vSphere 6.0/6.5/6.7/7.0/8.0 Windows Server 2008/2012/2016/2022 e Citrix XenServer 6.5.
Autenticação e autorização	Suporta contas de utilizador locais, LDAP, AD, Kerberos, RADIUS e TACACS+. Política baseada em funções (Super Administrador, Administrador do Sistema, Administrador de Dispositivos, Administrador de Utilizadores, Utilizador, Auditor) para controlo de privilégios de acesso. Importação de lista de utilizadores (*.csv) para criar vários utilizadores de uma só vez.
Segurança	Encriptação AES de 256 bits para acesso seguro ao nó de ponta a ponta. Bloqueio de endereços IP ou MAC. Bloqueio de segurança de média virtual. Tentativas de login com falha e bloqueio configuráveis. Certificado de suporte assinado por autoridades de terceiros (CA). Ligação Web segura com certificados TLS v1.3 e RSA de 2048 bits. Autenticação forte da palavra-passe do utilizador. Tempo limite de sessão do utilizador configurável.

Protocolo de Rede e Ferramentas IP	IPv4/IPv6, RDP, VNC, SSH e Telnet.
Visualizador	Cliente Java (JNLP). WinClient (ActiveX). Cliente Web (HTML5)*. Rato DynaSync. Modo de matriz de painéis (até 64 portas KVM). Media virtual. Suporte a macro de saída.
Notificação	SMTP. SNMP (v1, v2c, v3). Syslog. Mensagem do sistema.
Agendamento de tarefa	Cópia de segurança da base de dados CC2000. Cópia de segurança da configuração do CC2000. Atualização do firmware do dispositivo. Exportar registos do sistema. Exportar registos de dispositivos. Exportar registos do servidor de consola de série. Controlo de ligar/desligar a ATEN PDU.
Registos	Registos do sistema. Registos do dispositivo. Registos do servidor de consola de série. Armadilhas SNMP. Relatório de actividades.
Redundância do Servidor	Arquitectura primária/secundária. 1 primário com um máximo de 31 servidores secundários.
SO Compatível	- Sistemas operativos suportados com o JAVA Runtime Environment (JRE) 8 Windows: 8, 10, servidor 2008, servidor 2012, servidor 2016, servidor 2019, servidor 2022 Linux: Redhat Enterprise v7, SUSE Enterprise 9 e 10, Ubuntu 15.10, Debian 8.2, Fedora 23, OpenSUSE 13.1, CentOS 7 - Sistemas operacionais suportados com o Zulu OpenJDK 8 Windows: 10, servidor 2016 ou servidor 2019 Linux: Redhat Enterprise v8.1, Ubuntu 16/20, Fedora 32, CentOS 8.1
Navegadores Compatíveis	Internet Explorer (11), Microsoft Edge (42 ou posterior), Chrome (56 ou posterior), Firefox (60 ou posterior).
Suporte multi-idioma	English, 繁體中文, 简体中文, 日本語, 한국어, Française, Español, Português, Deutsch, Русский.
Outros	Painel de controlo Monitorização ambiental Gestão de utilizadores em linha NTP (Network Time Protocol) MOTP (Mobile One Time Password) Gestão de activos Contactos
Nota	* Consulte a nota de lançamento do CC2000 para saber quais os modelos suportados de WebClient
Licença	
Básico (gratuito)	1 Primário/16 Nós.
Opções de Licença CC2000 USB	CC2000TN (Tiny Pack: 1 primário/32 nós). CC2000XL (Extra Lite Pack: 1 primário, 64 nós). CC2000LE (Lite Pack: 1 primário, 128 nós). CC2000LS (Pacote Lite Plus: 1 primário, 256 nós). CC2000SD (Pacote padrão: 1 primário/1 secundário, 512 nós). CC2000PS (Pacote Plus: 1 Primário/5 Secundário, 2048 nós). CC2000PM (Pacote Premium: 1 Primário/9 Secundário, 5120 nós). CC2000PL (Pacote Platinum: 1 primário/15 secundário, nós ilimitados). CC2000MX (Pacote máximo: 1 primário/31 secundário, nós ilimitados).
Add-ons de sistema	CCS1 (Licença complementar de 1 servidor secundário). CCN1 (Licença Add-on de 1 Nó). CCN10 (Licença Add-on de 10 Nodos). CCN50 (Licença Add-on para 50 Nodos). CCN100 (Licença Add-on para 100 Nodos). CCN500 (Licença Add-on 500 Nodos). CCN1000 (Licença Add-on 1000 Nodos). CCN10000 (Licença Add-on 10000 Nodos). CCNU (Licença Add-on de Nodos ilimitados).
Manutenção	CCMA64 (1 ANO DE SUPRIMENTO PARA 64 NÓS) CCMA128 (1 ANO DE SUPRIMENTO PARA 128 NÓS) CCMA256 (1 ANO DE SUPORTE PARA 256 NÓS) CCMA512 (1 ANO DE SUPORTE PARA 512 NÓS) CCMA1024 (1 ANO DE SUPORTE PARA 1024 NÓS) CCMA2048 (1 ANO DE FUNCIONAMENTO PARA 2048 NÓS) CCMA5120 (1 ANO DE SUPORTE PARA 5120 NÓS) CCMAU (1 ANO DE SUPORTE PARA NÓS ILIMITADOS)
Requisitos Mínimos do Hardware	CPU: Pentium 4, 2,60 GHz ou superior Memória: 1 GB Disco rígido: 500MB ou mais de espaço livre Ethernet: Giga LAN
Conteúdo da embalagem	1x Chave de licença USB CC2000 1x CD de software

Diagrama



● KVM ● Network ● Cat 5e

ATEN International Co., Ltd.

3F., No. 125, Sec. 2, Datong Rd., Sijhih District., New Taipei City 221, Taiwan
 Phone: 886-2-8692-6789 Fax: 886-2-8692-6767
 www.aten.com E-mail: marketing@aten.com



© Copyright 2015 ATEN® International Co., Ltd.
 ATEN and the ATEN logo are trademarks of ATEN International Co., Ltd.
 All rights reserved. All other trademarks are the property of their respective owners.